



钻削刀具  
DRILLING TOOL

## TWCD小旋风皇冠钻

### 小旋风皇冠钻TWCD 孔加工新势力

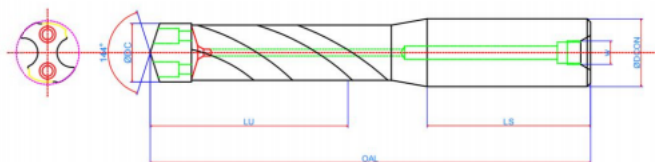
满足高效率和高精度的孔加工需求  
钻尖和钻杆上的齿形结构更加稳固  
顶部螺钉锁紧方式更加方便易用



# TWCD小旋风皇冠钻杆

钻尖更换式钻头  
Indexable Head Type Drill

TWCD系列  
TWCD Series



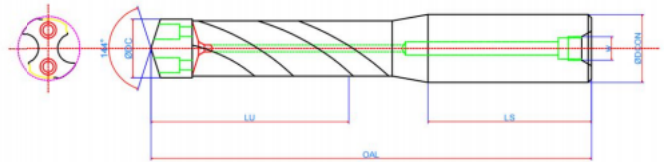
Dia 直径	D 倍径	Specifications 钻杆型号	LU 有效长	LS 柄长	OAL 全长	DCON 柄径	W 柄部螺纹	Screw 固定螺丝	Wrench 扳手
10.0-10.5	1.5D	TWCD-100-105-1.5D-12S0	21	48	81	12	M6	M2.0*7.5	T6
	3.0D	TWCD-100-105-3.0D-12S0	37	48	97	12	M6		
	4.0D	TWCD-100-105-4.0D-12S0	47	48	107	12	M6		
	5.0D	TWCD-100-105-5.0D-12S0	58	48	118	12	M6		
	6.0D	TWCD-100-105-6.0D-12S0	68	48	128	12	M6		
	8.0D	TWCD-100-105-8.0D-12S0	89	48	149	12	M6		
10.6-11.2	1.5D	TWCD-106-112-1.5D-12S0	22	48	83	12	M6		
	3.0D	TWCD-106-112-3.0D-12S0	39	48	100	12	M6		
	4.0D	TWCD-106-112-4.0D-12S0	50	48	111	12	M6		
	5.0D	TWCD-106-112-5.0D-12S0	62	48	122	12	M6		
	6.0D	TWCD-106-112-6.0D-12S0	73	48	135	12	M6		
	8.0D	TWCD-106-112-8.0D-12S0	95	48	156	12	M6		
11.3-11.9	1.5D	TWCD-113-119-1.5D-12S0	24	48	85	12	M6		
	3.0D	TWCD-113-119-3.0D-12S0	42	48	103	12	M6		
	4.0D	TWCD-113-119-4.0D-12S0	53	48	114	12	M6		
	5.0D	TWCD-113-119-5.0D-12S0	65	48	127	12	M6		
	6.0D	TWCD-113-119-6.0D-12S0	77	48	138	12	M6		
	8.0D	TWCD-113-119-8.0D-12S0	101	48	162	12	M6		
12.0-12.4	1.5D	TWCD-120-124-1.5D-16S0	25	48	87	16	ZG1/8	M2.2*8.5	T10
	3.0D	TWCD-120-124-3.0D-16S0	43	48	105	16	ZG1/8		
	4.0D	TWCD-120-124-4.0D-16S0	56	48	118	16	ZG1/8		
	5.0D	TWCD-120-124-5.0D-16S0	68	48	130	16	ZG1/8		
	6.0D	TWCD-120-124-6.0D-16S0	81	48	143	16	ZG1/8		
	8.0D	TWCD-120-124-8.0D-16S0	105	48	167	16	ZG1/8		
12.5-12.9	1.5D	TWCD-125-129-1.5D-16S0	26	48	88	16	ZG1/8		
	3.0D	TWCD-125-129-3.0D-16S0	45	48	107	16	ZG1/8		
	4.0D	TWCD-125-129-4.0D-16S0	58	48	120	16	ZG1/8		

# TWCD小旋风皇冠钻杆

钻尖更换式钻头  
Indexable Head Type Drill

TWCD系列  
TWCD Series

钻削刀具  
Drilling tool

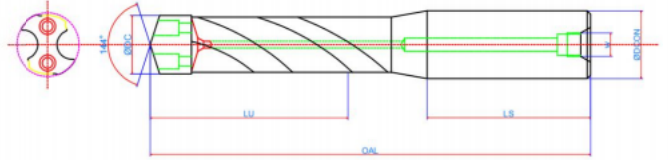


Dia 直径	D 倍径	Specifications 钻杆型号	LU 有效长	LS 柄长	OAL 全长	DCON 柄径	W 柄部螺纹	Screw 固定螺丝	Wrench 扳手
12.5-12.9	5.0D	TWCD-125-129-5.0D-16S0	71	48	133	16	ZG1/8	M2.2*8.5	T8
	6.0D	TWCD-125-129-6.0D-16S0	84	48	146	16	ZG1/8		
	8.0D	TWCD-125-129-8.0D-16S0	110	48	172	16	ZG1/8		
13.0-13.4	1.5D	TWCD-130-134-1.5D-16S0	27	48	90	16	ZG1/8		
	3.0D	TWCD-130-134-3.0D-16S0	47	48	110	16	ZG1/8		
	4.0D	TWCD-130-134-4.0D-16S0	60	48	123	16	ZG1/8		
	5.0D	TWCD-130-134-5.0D-16S0	74	48	137	16	ZG1/8		
	6.0D	TWCD-130-134-6.0D-16S0	87	48	150	16	ZG1/8		
	8.0D	TWCD-130-134-8.0D-16S0	114	48	177	16	ZG1/8		
13.5-14.5	1.5D	TWCD-135-145-1.5D-16S0	29	48	93	16	ZG1/8		
	3.0D	TWCD-135-145-3.0D-16S0	51	48	114	16	ZG1/8		
	4.0D	TWCD-135-145-4.0D-16S0	65	48	128	16	ZG1/8		
	5.0D	TWCD-135-145-5.0D-16S0	80	48	143	16	ZG1/8		
	6.0D	TWCD-135-145-6.0D-16S0	94	48	157	16	ZG1/8		
	8.0D	TWCD-135-145-8.0D-16S0	123	48	186	16	ZG1/8		
14.6-15.5	1.5D	TWCD-146-155-1.5D-16S0	31	48	98	16	ZG1/8	M2.2*8.5	
	3.0D	TWCD-146-155-3.0D-16S0	54	48	121	16	ZG1/8		
	4.0D	TWCD-146-155-4.0D-16S0	70	48	137	16	ZG1/8		
	5.0D	TWCD-146-155-5.0D-16S0	85	48	152	16	ZG1/8		
	6.0D	TWCD-146-155-6.0D-16S0	101	48	168	16	ZG1/8		
	8.0D	TWCD-146-155-8.0D-16S0	132	48	199	16	ZG1/8		
15.6-16.5	1.5D	TWCD-156-165-1.5D-16S0	33	48	101	16	ZG1/8	M2.5*9.5	T10
	3.0D	TWCD-156-165-3.0D-16S0	58	48	126	16	ZG1/8		
	4.0D	TWCD-156-165-4.0D-16S0	74	48	142	16	ZG1/8		
	5.0D	TWCD-156-165-5.0D-16S0	91	48	159	16	ZG1/8		
	6.0D	TWCD-156-165-6.0D-16S0	107	48	175	16	ZG1/8		
	8.0D	TWCD-156-165-8.0D-16S0	140	48	208	16	ZG1/8		

# TWCD小旋风皇冠钻杆

钻尖更换式钻头  
Indexable Head Type Drill

TWCD系列  
TWCD Series



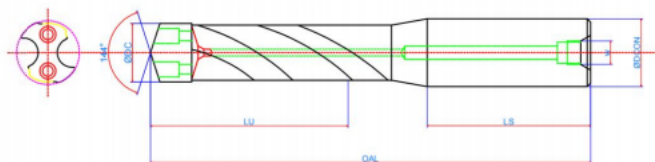
Dia 直径	D 倍径	Specifications 钻杆型号	LU 有效长	LS 柄长	OAL 全长	DCON 柄径	W 柄部螺纹	Screw 固定螺丝	Wrench 扳手
16.6-17.5	1.5D	TWCD-166-175-1.5D-20S0	35	50	106	20	ZG1/8	M2.5*9.5	T10
	3.0D	TWCD-166-175-3.0D-20S0	61	50	132	20	ZG1/8		
	4.0D	TWCD-166-175-4.0D-20S0	79	50	150	20	ZG1/8		
	5.0D	TWCD-166-175-5.0D-20S0	96	50	167	20	ZG1/8		
	6.0D	TWCD-166-175-6.0D-20S0	114	50	185	20	ZG1/8		
	8.0D	TWCD-166-175-8.0D-20S0	149	50	220	20	ZG1/8		
17.6-18.5	1.5D	TWCD-176-185-1.5D-20S0	37	50	109	20	ZG1/8		
	3.0D	TWCD-176-185-3.0D-20S0	65	50	137	20	ZG1/8		
	4.0D	TWCD-176-185-4.0D-20S0	83	50	155	20	ZG1/8		
	5.0D	TWCD-176-185-5.0D-20S0	102	50	174	20	ZG1/8		
	6.0D	TWCD-176-185-6.0D-20S0	120	50	192	20	ZG1/8		
	8.0D	TWCD-176-185-8.0D-20S0	157	50	229	20	ZG1/8		
18.6-19.5	1.5D	TWCD-186-195-1.5D-20S0	39	50	112	20	ZG1/8		
	3.0D	TWCD-186-195-3.0D-20S0	68	50	142	20	ZG1/8		
	4.0D	TWCD-186-195-4.0D-20S0	88	50	162	20	ZG1/8		
	5.0D	TWCD-186-195-5.0D-20S0	107	50	181	20	ZG1/8		
	6.0D	TWCD-186-195-6.0D-20S0	127	50	201	20	ZG1/8		
	8.0D	TWCD-186-195-8.0D-20S0	166	50	240	20	ZG1/8		
19.6-20.5	1.5D	TWCD-196-205-1.5D-20S0	41	50	115	20	ZG1/8	M3.0*11	T15
	3.0D	TWCD-196-205-3.0D-20S0	72	50	146	20	ZG1/8		
	4.0D	TWCD-196-205-4.0D-20S0	92	50	166	20	ZG1/8		
	5.0D	TWCD-196-205-5.0D-20S0	113	50	187	20	ZG1/8		
	6.0D	TWCD-196-205-6.0D-20S0	127	50	207	20	ZG1/8		
	8.0D	TWCD-196-205-8.0D-20S0	166	50	248	20	ZG1/8		
20.6-21.5	1.5D	TWCD-206-215-1.5D-25S0	43	60	129	25	ZG1/8		
	3.0D	TWCD-206-215-3.0D-25S0	75	60	161	25	ZG1/8		
	4.0D	TWCD-206-215-4.0D-25S0	97	60	183	25	ZG1/8		

# TWCD小旋风皇冠钻杆

钻尖更换式钻头  
Indexable Head Type Drill

TWCD系列  
TWCD Series

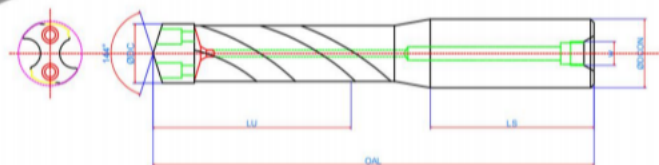
孔削刀具  
Drilling tool



Dia 直径	D 倍径	Specifications 钻杆型号	LU 有效长	LS 柄长	OAL 全长	DCON 柄径	W 柄部螺纹	Screw 固定螺丝	Wrench 扳手
20.6-21.5	5.0D	TWCD-206-215-1.5D-25S0	118	60	204	25	ZG1/8	M3.0*11	T15
	6.0D	TWCD-206-215-3.0D-25S0	140	60	226	25	ZG1/8		
	8.0D	TWCD-206-215-5.0D-25S0	183	60	269	25	ZG1/8		
21.6-22.8	1.5D	TWCD-216-228-1.5D-25S0	46	60	132	25	ZG1/8	M3.5*11.5	
	3.0D	TWCD-216-228-3.0D-25S0	80	60	166	25	ZG1/8		
	4.0D	TWCD-216-228-5.0D-25S0	103	60	189	25	ZG1/8		
	5.0D	TWCD-216-228-1.5D-25S0	125	60	212	25	ZG1/8		
	6.0D	TWCD-216-228-3.0D-25S0	148	60	234	25	ZG1/8		
	8.0D	TWCD-216-228-5.0D-25S0	194	60	280	25	ZG1/8		
22.9-23.8	1.5D	TWCD-229-238-1.5D-25S0	48	60	135	25	ZG1/8	M3.5*11.5	
	3.0D	TWCD-229-238-3.0D-25S0	83	60	171	25	ZG1/8		
	4.0D	TWCD-229-238-4.0D-25S0	107	60	194	25	ZG1/8		
	5.0D	TWCD-229-238-5.0D-25S0	131	60	218	25	ZG1/8		
	6.0D	TWCD-229-238-6.0D-25S0	155	60	242	25	ZG1/8		
	8.0D	TWCD-229-238-8.0D-25S0	202	60	289	25	ZG1/8		
23.9-24.8	1.5D	TWCD-239-248-1.5D-25S0	50	60	138	25	ZG1/8	M3.5*11.5	
	3.0D	TWCD-239-248-3.0D-25S0	87	60	175	25	ZG1/8		
	4.0D	TWCD-239-248-4.0D-25S0	112	60	200	25	ZG1/8		
	5.0D	TWCD-239-248-5.0D-25S0	136	60	224	25	ZG1/8		
	6.0D	TWCD-239-248-6.0D-25S0	161	60	249	25	ZG1/8		
	8.0D	TWCD-239-248-8.0D-25S0	211	60	299	25	ZG1/8		
24.9-25.8	1.5D	TWCD-249-258-1.5D-25S0	52	60	141	25	ZG1/8	M4.0*14	T20
	3.0D	TWCD-249-258-3.0D-25S0	90	60	179	25	ZG1/8		
	4.0D	TWCD-249-258-4.0D-25S0	116	60	205	25	ZG1/8		
	5.0D	TWCD-249-258-5.0D-25S0	142	60	231	25	ZG1/8		
	6.0D	TWCD-249-258-6.0D-25S0	168	60	257	25	ZG1/8		
	8.0D	TWCD-249-258-8.0D-25S0	219	60	308	25	ZG1/8		

# TWCD小旋风皇冠钻杆

钻尖更换式钻头  
 Indexable Head Type Drill



Dia 直径	D 倍径	Specifications 钻杆型号	LU 有效长	LS 柄长	OAL 全长	DCON 柄径	W 柄部螺纹	Screw 固定螺丝	Wrench 扳手
25.9-26.8	1.5D	TWCD-259-268-1.5D-32S0	54	60	143	32	ZG1/8	M4.0*14	T20
	3.0D	TWCD-259-268-3.0D-32S0	94	60	183	32	ZG1/8		
	4.0D	TWCD-259-268-4.0D-32S0	121	60	210	32	ZG1/8		
	5.0D	TWCD-259-268-5.0D-32S0	147	60	237	32	ZG1/8		
	6.0D	TWCD-259-268-6.0D-32S0	174	60	263	32	ZG1/8		
	8.0D	TWCD-259-268-8.0D-32S0	228	60	317	32	ZG1/8		
26.9-27.8	1.5D	TWCD-269-278-1.5D-32S0	56	60	146	32	ZG1/8	M4.0*14	T20
	3.0D	TWCD-269-278-3.0D-32S0	97	60	188	32	ZG1/8		
	4.0D	TWCD-269-278-4.0D-32S0	125	60	216	32	ZG1/8		
	5.0D	TWCD-269-278-5.0D-32S0	153	60	244	32	ZG1/8		
	6.0D	TWCD-269-278-6.0D-32S0	181	60	272	32	ZG1/8		
	8.0D	TWCD-269-278-8.0D-32S0	236	60	327	32	ZG1/8		
27.9-28.8	1.5D	TWCD-279-288-1.5D-32S0	58	60	149	32	ZG1/8	M4.0*14	T20
	3.0D	TWCD-279-288-3.0D-32S0	101	60	193	32	ZG1/8		
	4.0D	TWCD-279-288-4.0D-32S0	130	60	222	32	ZG1/8		
	5.0D	TWCD-279-288-5.0D-32S0	158	60	250	32	ZG1/8		
	6.0D	TWCD-279-288-6.0D-32S0	187	60	279	32	ZG1/8		
	8.0D	TWCD-279-288-8.0D-32S0	245	60	337	32	ZG1/8		
28.9-29.8	1.5D	TWCD-289-298-1.5D-32S0	60	60	153	32	ZG1/8	M4.5*15	T25
	3.0D	TWCD-289-298-3.0D-32S0	104	60	197	32	ZG1/8		
	4.0D	TWCD-289-298-4.0D-32S0	134	60	227	32	ZG1/8		
	5.0D	TWCD-289-298-5.0D-32S0	164	60	257	32	ZG1/8		
	6.0D	TWCD-289-298-6.0D-32S0	194	60	287	32	ZG1/8		
	8.0D	TWCD-289-298-8.0D-32S0	253	60	346	32	ZG1/8		
29.9-30.8	1.5D	TWCD-299-308-1.5D-32S0	62	60	156	32	ZG1/8	M4.5*15	T25
	3.0D	TWCD-299-308-3.0D-32S0	108	60	202	32	ZG1/8		
	4.0D	TWCD-299-308-4.0D-32S0	139	60	233	32	ZG1/8		
	5.0D	TWCD-299-308-5.0D-32S0	169	60	263	32	ZG1/8		
	6.0D	TWCD-299-308-6.0D-32S0	200	60	356	32	ZG1/8		
	8.0D	TWCD-299-308-8.0D-32S0	262	60	479	32	ZG1/8		

# AABZ系列TWCD小旋风皇冠钻尖

可更换钻尖  
Interchangeable Tip

AABZ 系列  
AABZ Series



GRADE 牌号	DIA 直径	F 进给/每转	VC 线速度	HRC 加工硬度 (钢件)
AABZ-TC5230	10.0-10.5	0.12-0.18	25度-32度: 70-90M 32度-40度: 60-70M 42度-50度: 50-60M	HRC 25-50度
AABZ-TC5230	10.6-11.2	0.12-0.18		HRC 25-50度
AABZ-TC5230	11.3-11.9	0.12-0.18		HRC 25-50度
AABZ-TC5230	12.0-12.4	0.12-0.18		HRC 25-50度
AABZ-TC5230	12.5-12.9	0.14-0.20		HRC 25-50度
AABZ-TC5230	13.0-13.4	0.14-0.20		HRC 25-50度
AABZ-TC5230	13.5-14.5	0.14-0.20		HRC 25-50度
AABZ-TC5230	14.6-15.5	0.16-0.22		HRC 25-50度
AABZ-TC5230	15.6-16.5	0.16-0.22		HRC 25-50度
AABZ-TC5230	16.6-17.5	0.16-0.22		HRC 25-50度
AABZ-TC5230	17.6-18.5	0.16-0.22		HRC 25-50度
AABZ-TC5230	18.6-19.5	0.16-0.22		HRC 25-50度
AABZ-TC5230	19.6-20.5	0.16-0.22		HRC 25-50度
AABZ-TC5230	20.6-21.5	0.16-0.22		HRC 25-50度
AABZ-TC5230	21.6-22.8	0.16-0.22		HRC 25-50度
AABZ-TC5230	22.9-23.8	0.16-0.22		HRC 25-50度
AABZ-TC5230	23.9-24.8	0.16-0.22		HRC 25-50度
AABZ-TC5230	24.9-25.8	0.16-0.22		HRC 25-50度
AABZ-TC5230	25.9-26.8	0.16-0.25		HRC 25-50度
AABZ-TC5230	26.9-27.8	0.16-0.25		HRC 25-50度
AABZ-TC5230	27.9-28.8	0.16-0.25	HRC 25-50度	
AABZ-TC5230	28.9-29.8	0.16-0.25	HRC 25-50度	
AABZ-TC5230	29.9-30.8	0.16-0.25	HRC 25-50度	

注: 自定心钻尖适用于5倍、8倍、10倍、12倍

# AAZ系列TWCD小旋风皇冠钻尖

可更换钻尖  
Interchangeable Tip

AAZ 系列  
AAZ Series



GRADE 牌号	SPECIFICATIONS 规格	F 进给/每转	VC 线速度	HRC 加工硬度 (钢件)
AAZ-TC3825	10.0-10.5	0.12-0.18	25度-32度: 70-90M 32度-42度: 60-70M 42度-50度: 50-60M	HRC 25-50度
AAZ-TC3825	10.6-11.2	0.12-0.18		HRC 25-50度
AAZ-TC3825	11.3-11.9	0.12-0.18		HRC 25-50度
AAZ-TC3825	12.0-12.4	0.12-0.18		HRC 25-50度
AAZ-TC3825	12.5-12.9	0.14-0.2		HRC 25-50度
AAZ-TC3825	13.0-13.4	0.14-0.2		HRC 25-50度
AAZ-TC3825	13.5-14.5	0.14-0.2		HRC 25-50度
AAZ-TC3825	14.6-15.5	0.16-0.22		HRC 25-50度
AAZ-TC3825	15.6-16.5	0.16-0.22		HRC 25-50度
AAZ-TC3825	16.6-17.5	0.16-0.22		HRC 25-50度
AAZ-TC3825	17.6-17.5	0.16-0.22		HRC 25-50度
AAZ-TC3825	17.6-18.5	0.16-0.22		HRC 25-50度
AAZ-TC3825	18.6-19.5	0.16-0.22		HRC 25-50度
AAZ-TC3825	19.6-20.5	0.16-0.22		HRC 25-50度
AAZ-TC3825	20.6-21.5	0.16-0.22		HRC 25-50度
AAZ-TC3825	21.6-22.8	0.16-0.22		HRC 25-50度
AAZ-TC3825	22.9-23.8	0.16-0.22		HRC 25-50度
AAZ-TC3825	23.9-24.8	0.16-0.22		HRC 25-50度
AAZ-TC3825	24.9-25.8	0.16-0.25		HRC 25-50度
AAZ-TC3825	25.9-26.8	0.16-0.25		HRC 25-50度
AAZ-TC3825	26.9-27.8	0.16-0.25	HRC 25-50度	
AAZ-TC3825	27.9-28.8	0.16-0.25	HRC 25-50度	
AAZ-TC3825	28.9-29.8	0.16-0.25	HRC 25-50度	
AAZ-TC3825	29.9-30.8	0.16-0.25	HRC 25-50度	

# ACB系列TWCD小旋风皇冠钻尖

可更换钻尖  
 Quick-Change High-Speed Drill Tip

ACB 系列  
 ACB Series



GRADE 牌号	DIA 直径	F 进给/每转	VC 线速度	HRC 加工硬度 (软料和不锈钢)	
ACB-TC5230	10.0-10.5	0.14-0.2	70-100M	HRC 25度以下	
ACB-TC5230	10.6-11.2	0.14-0.2		HRC 25度以下	
ACB-TC5230	11.3-11.9	0.14-0.2		HRC 25度以下	
ACB-TC5230	12.0-12.4	0.14-0.2		HRC 25度以下	
ACB-TC5230	12.5-12.9	0.16-0.22		HRC 25度以下	
ACB-TC5230	13.0-13.4	0.16-0.22		HRC 25度以下	
ACB-TC5230	13.5-14.5	0.16-0.22		HRC 25度以下	
ACB-TC5230	14.6-15.5	0.18-0.24		HRC 25度以下	
ACB-TC5230	15.6-16.5	0.18-0.24		HRC 25度以下	
ACB-TC5230	16.6-17.5	0.2-0.26		HRC 25度以下	
ACB-TC5230	17.6-18.5	0.2-0.26		HRC 25度以下	
ACB-TC5230	18.6-19.5	0.2-0.26		HRC 25度以下	
ACB-TC5230	19.6-20.5	0.2-0.26		HRC 25度以下	
ACB-TC5230	20.6-21.5	0.2-0.26		HRC 25度以下	
ACB-TC5230	21.6-22.8	0.2-0.26		HRC 25度以下	
ACB-TC5230	22.9-23.8	0.2-0.26		HRC 25度以下	
ACB-TC5230	23.9-24.8	0.2-0.26		HRC 25度以下	
ACB-TC5230	24.9-25.8	0.2-0.26		HRC 25度以下	
ACB-TC5230	25.9-26.8	0.2-0.26		HRC 25度以下	
ACB-TC5230	26.9-27.8	0.2-0.26		HRC 25度以下	
ACB-TC5230	27.9-28.8	0.2-0.26		HRC 25度以下	
ACB-TC5230	28.9-29.8	0.2-0.26		HRC 25度以下	
ACB-TC5230	29.9-30.8	0.2-0.26		HRC 25度以下	
ACB-TC5230	10.0-10.5	0.1-0.14		50-70M	HRC 25度以下
ACB-TC5230	10.6-11.2	0.1-0.14			HRC 25度以下
ACB-TC5230	11.3-11.9	0.1-0.14			HRC 25度以下
ACB-TC5230	12.0-12.4	0.1-0.14	HRC 25度以下		
ACB-TC5230	12.5-12.9	0.12-0.16	HRC 25度以下		
ACB-TC5230	13.0-13.4	0.12-0.16	HRC 25度以下		

# ACB系列TWCD小旋风皇冠钻尖

可更换钻尖  
Quick Change High-Speed Drill Tip

ACB 系列  
ACB Series



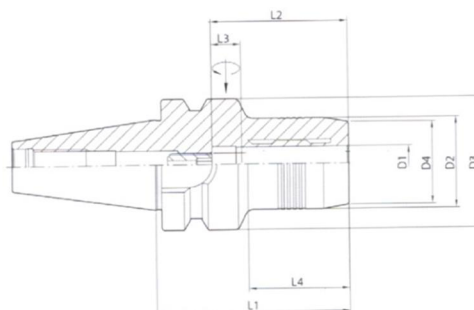
GRADE 牌号	DIA 直径	F 进给/每转	VC 线速度	HRC 加工硬度 (软料和不锈钢)
ACB-TC5230	13.5-14.5	0.12-0.16	50-70M	HRC 25度以下
ACB-TC5230	14.6-15.5	0.14-0.18		HRC 25度以下
ACB-TC5230	15.6-16.5	0.14-0.18		HRC 25度以下
ACB-TC5230	16.6-17.5	0.16-0.2		HRC 25度以下
ACB-TC5230	17.6-18.5	0.16-0.2		HRC 25度以下
ACB-TC5230	18.6-19.5	0.16-0.2		HRC 25度以下
ACB-TC5230	19.6-20.5	0.16-0.2		HRC 25度以下
ACB-TC5230	20.6-21.5	0.16-0.2		HRC 25度以下
ACB-TC5230	21.6-22.8	0.16-0.2		HRC 25度以下
ACB-TC5230	22.9-23.8	0.16-0.2		HRC 25度以下
ACB-TC5230	23.9-24.8	0.16-0.2		HRC 25度以下
ACB-TC5230	24.9-25.8	0.16-0.2		HRC 25度以下
ACB-TC5230	25.9-26.8	0.16-0.2		HRC 25度以下
ACB-TC5230	26.9-27.8	0.16-0.2		HRC 25度以下
ACB-TC5230	27.9-28.8	0.16-0.2		HRC 25度以下
ACB-TC5230	28.9-29.8	0.16-0.2		HRC 25度以下
ACB-TC5230	29.9-30.8	0.16-0.2		HRC 25度以下



# BT30

液压刀柄  
Hydraulic Chuck

BT30 系列  
BT30 Series

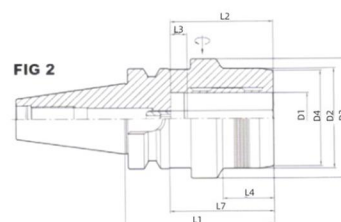
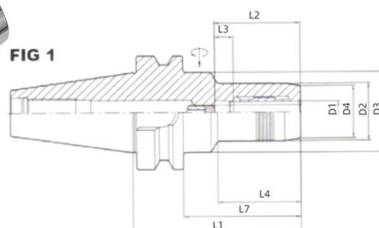


Specification 规格	Dimension (mm) /尺寸								THSZMS 锁紧螺栓	WRENCH 扳手
	D1	D2	D3	D4	L1	L2	L3	L4		
KHC8	8	28	46	21	75	37	10	35	M10*1.25	T5
KHC10	10	30	46	24	75	42	10	35	M10*1.25	T5
KHC12	12	32	46	26	75	49	10	37	M10*1.25	T5
KHC16	16	37	53	31	85	52	10	48	M10*1.25	T5

# BT40

液压刀柄  
Hydraulic Chuck

BT40 系列  
BT40 Series

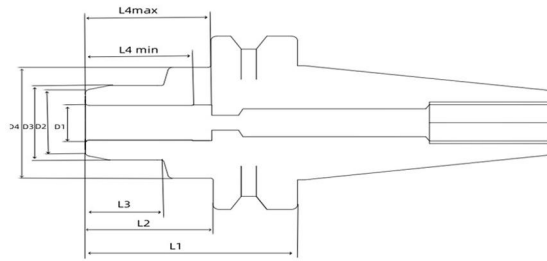


Specification 规格	Dimension (mm) /尺寸										THSZMS 锁紧螺栓	WRENCH 扳手
	D1	D2	D3	D4	L1	L2	L3	L4	L7	FIG		
KHC6	6	28	52	22	80	38	10	37	56	FIG1	M10*1.25	T5
KHC8	8	30	52	23	85	38	10	37	56	FIG1	M10*1.25	T5
KHC10	10	32	52	25	85	42	10	41	61	FIG1	M10*1.25	T5
KHC12	12	34	52	27	90	47	10	42	65	FIG1	M10*1.25	T5
KHC16	16	38	52	31	95	52	10	51	71	FIG1	M10*1.25	T5
KHC20	20	43	52	35	95	52	10	51	71	FIG1	M10*1.25	T5
KHC25	25	57	60	47	100	61	10	57	75	FIG1	M10*1.25	T5
KHC32	32	62	74	56	95	65	10	39	58	FIG2	M10*1.25	T5

# BT50

液压刀柄  
Hydraulic Chuck

BT50 系列  
BT50 Series



Specification 规格	Dimension (mm) / 尺寸									THSZMS 锁紧螺栓	WRENCH 扳手
	D1	D2	D3	D4	L1	L2	L3	L4min	L4max		
KHC20	20	37	42	63	90	54	30	42	52	M10*1.25	T5
KHC25	25	51	57	69	90	59	30	51	61	M10*1.25	T5
KHC32	32	57	63	74	90	54	30	55	65	M10*1.25	T5